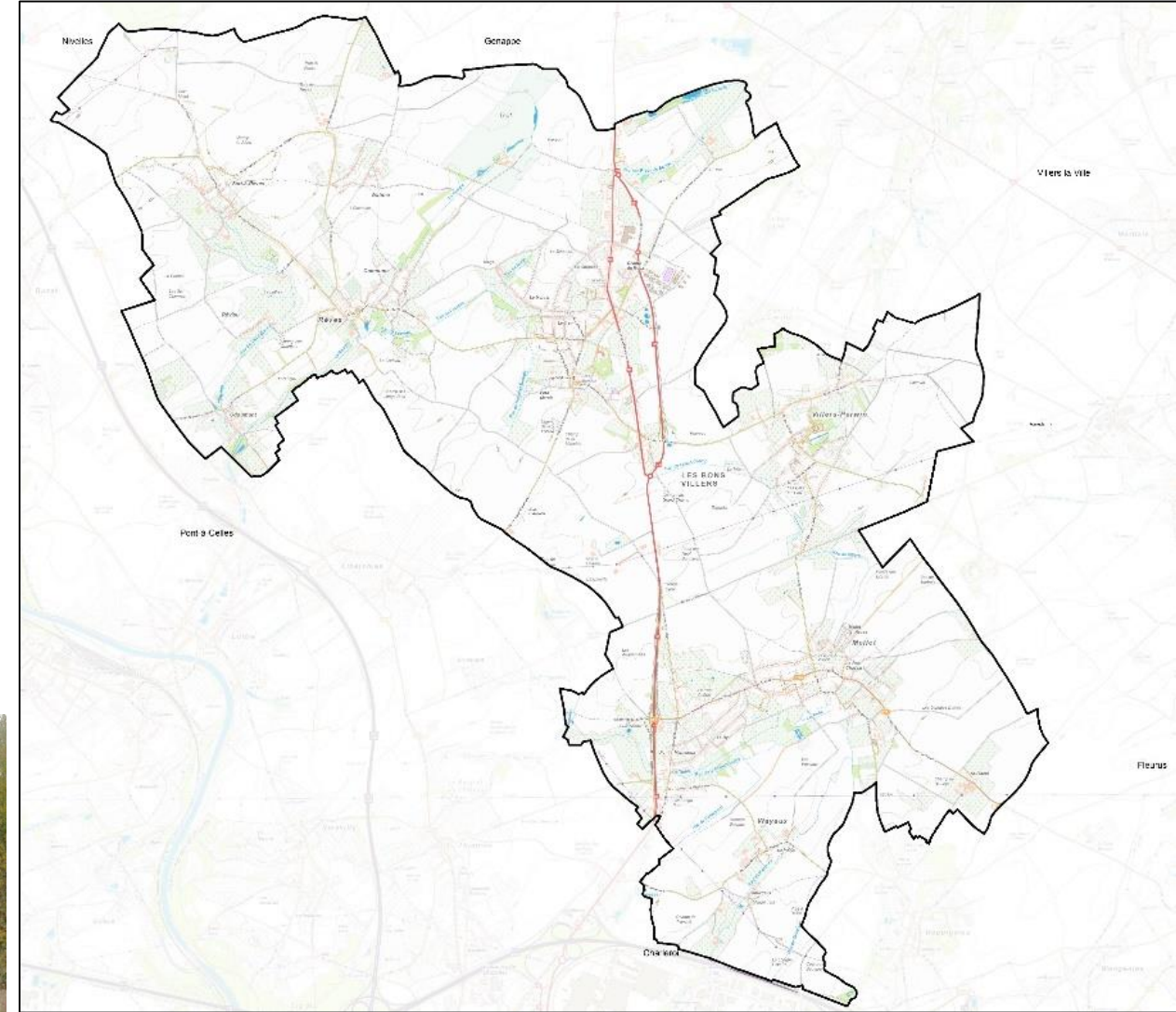


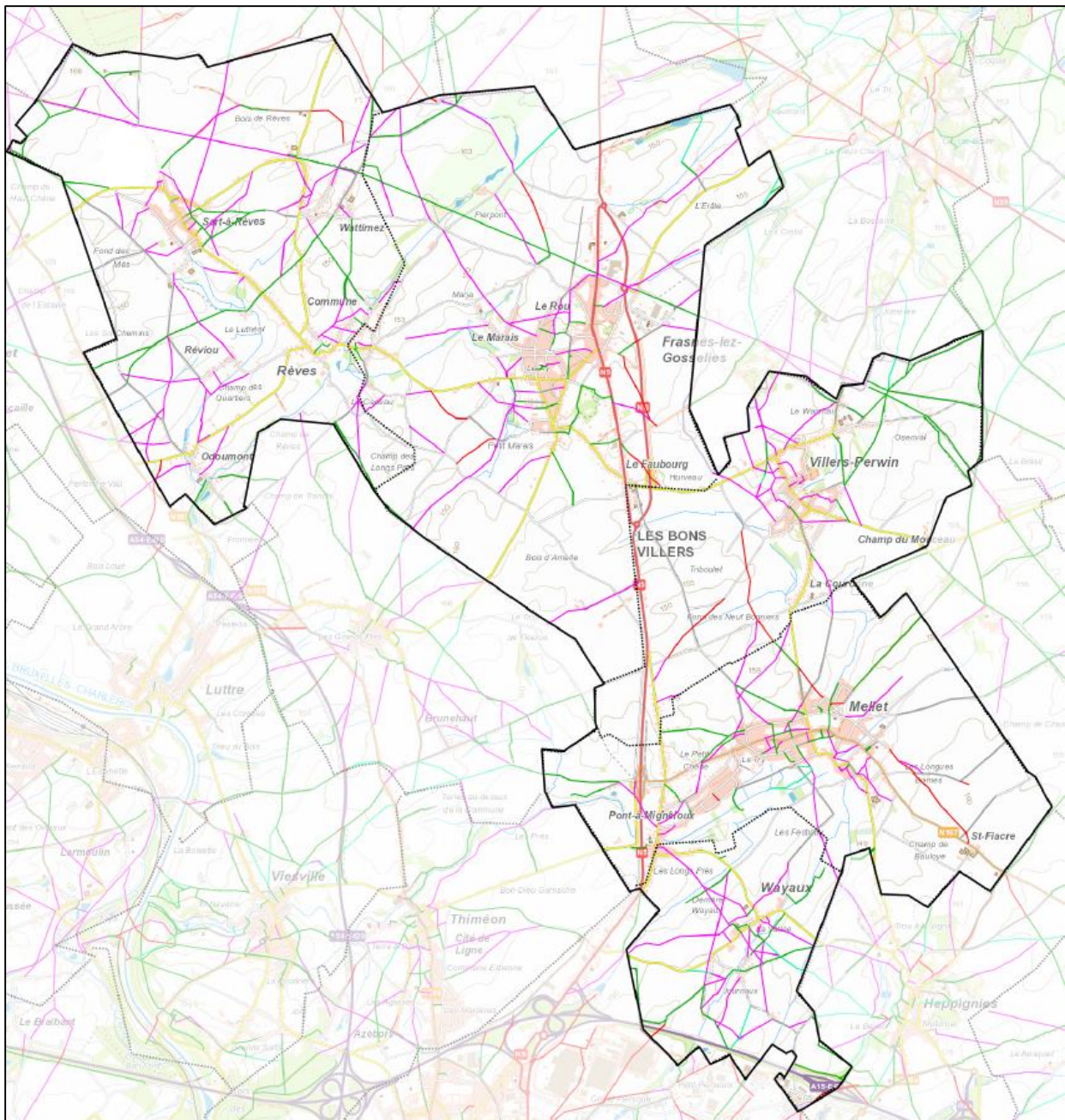
Fiches projets n°6 : Valoriser les chemins et les sentiers qui font découvrir la nature

Fiche d'identité

Parcelles cadastrales	Inventaire à réaliser
Surface	À définir
Objet de la fiche	Inventaire des sentiers et des chemins – réouverture des sentiers et chemins fermés ou disparus – entretien et valorisation – Cartographie et création d'itinéraire de promenade – valorisation biologique (plantation d'arbres, de haies, mise en place d'hôtels à insecte, mise en valeur des arbres mort etc.)
Maîtrise foncière	Privé et public



Fiches projets n°6 : Valoriser les chemins et les sentiers qui font découvrir la nature






Total estim	Cartographiés	Visités	Bon état	Difficiles	Barrés	Statut inconnu	Supprimés	Route	Photos
272	238	62	90	9	1	133	16	41	247
154km	135km 88%	28km 23%	41km 33%	4km 3%	0km 0%	62km 49%	7km 6%	20km 15%	










500 m

Fiches projets n°6 : Valoriser les chemins et les sentiers qui font découvrir la nature



-  Limite communale de Genappe
-  Limite communale de Les Bons Villers
-  Limite communale de Villers-la-Ville

Voirie communale anciennement appelée "vicinale"

-  Chemin vicinal visible à l'IGN
-  Chemin non visible à l'IGN
-  Sentier vicinal visible à l'IGN
-  Sentier vicinal non-visible à l'IGN
-  Route reprise à l'IGN
-  Chemin particulier visible à l'IGN
-  Chemin particulier non visible à l'IGN
-  Voirie vicinale sans indication d'être un chemin ou sentier et non visible à l'IGN
-  Voirie vicinale sans indication d'être un chemin ou sentier et visible à l'IGN

Voirie communale anciennement appelée "inommée"

- 
- 

Voirie régionale

- 

Fiches projets n°6 : Valoriser les chemins et les sentiers qui font découvrir la nature

Actions proposées :

- **Inventaire et diagnostic des chemins et des sentiers qui font découvrir la nature** (bureau d'études, commune ...)
- **Restauration des chemins et sentiers dégradés et fermés** (Services techniques de la commune) : réouverture des chemins et sentiers fermés, amélioration du revêtement, structure adaptée en zone humide, balisage et/ou fléchage, portique de passage de prairie ...



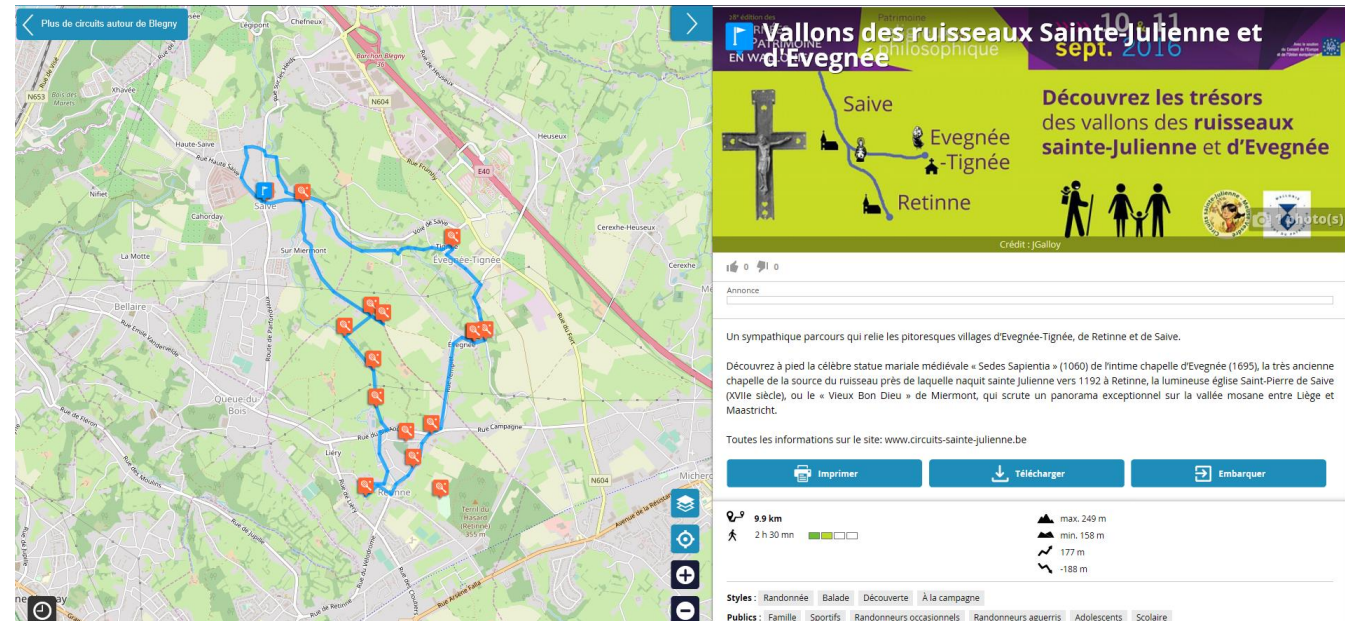
Petit portiques et balisage à Fourons (Limbourg – Flandres)



Fiches projets n°6 : Valoriser les chemins et les sentiers qui font découvrir la nature

Actions proposées :

- **Mise en valeur touristique** : cartographie et création d'itinéraires de promenade spécifiques à cette thématique
- **Action de communication autour du projet** : communication via le site internet, création et mise à disposition d'un dépliant, d'un fascicule ...



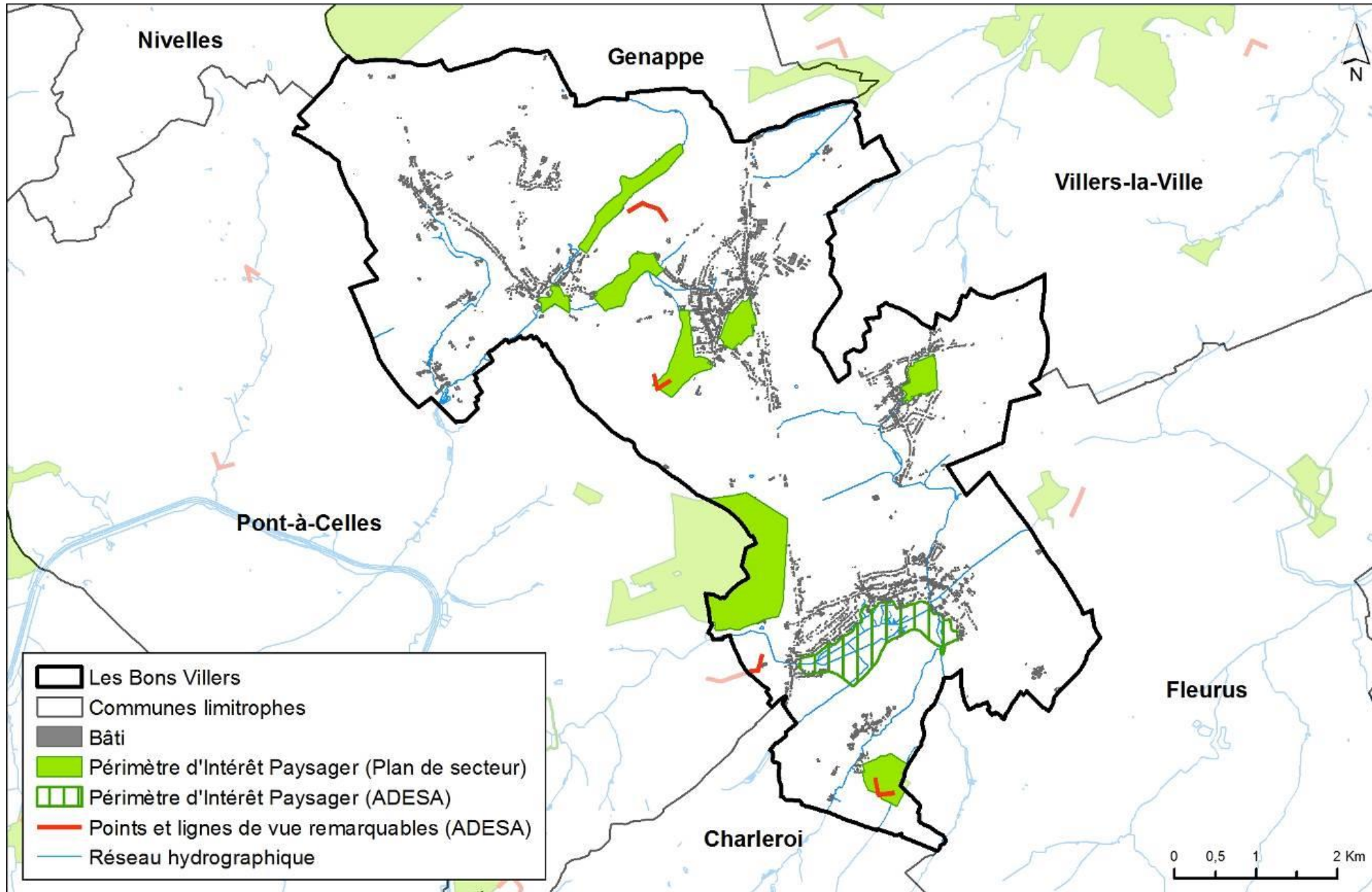
Fiches projets n°6 : Valoriser les chemins et les sentiers qui font découvrir la nature

Actions proposées :

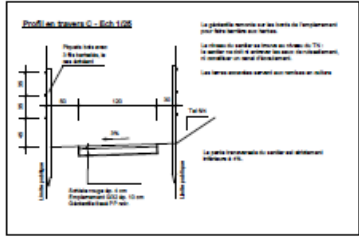
- **Actions localisées de revalorisation biologique** : plantation d'arbres, de haies libres (hautes et basses), d'hôtels à insectes ...



Fiches projets n°7 : Valoriser les zones naturelles en créant un maillage écologique



Fiches projets n°7 : Valoriser les zones naturelles en créant un maillage écologique



- Forêt**
 - Forêt domaniale
 - Forêt communale
 - Forêt domaniale
 - Forêt communale
 - Forêt domaniale
 - Forêt communale
 - Forêt domaniale
 - Forêt communale
- Forêt**
 - Forêt domaniale
 - Forêt communale
 - Forêt domaniale
 - Forêt communale
 - Forêt domaniale
 - Forêt communale
 - Forêt domaniale
 - Forêt communale

AVIS IMPORTANT - IMPERTANT

Préciser dans votre dossier :

Les points de vue sur les plans, les conditions de la circulation et l'existence de la voirie existante qui devra être réaménagée.

Les points de vue sur les plans, les conditions de la circulation et l'existence de la voirie existante qui devra être réaménagée.

Les points de vue sur les plans, les conditions de la circulation et l'existence de la voirie existante qui devra être réaménagée.

- LEGÈRE PROJET**
- Forêt domaniale
 - Forêt communale
 - Forêt domaniale
 - Forêt communale
 - Forêt domaniale
 - Forêt communale
 - Forêt domaniale
 - Forêt communale

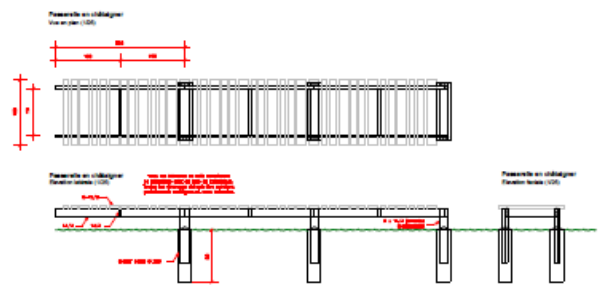
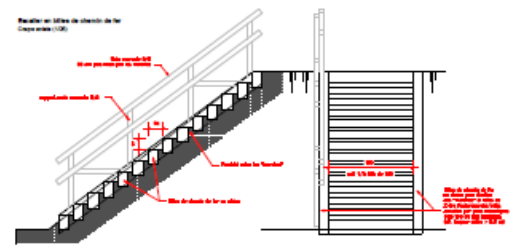
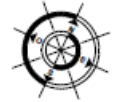
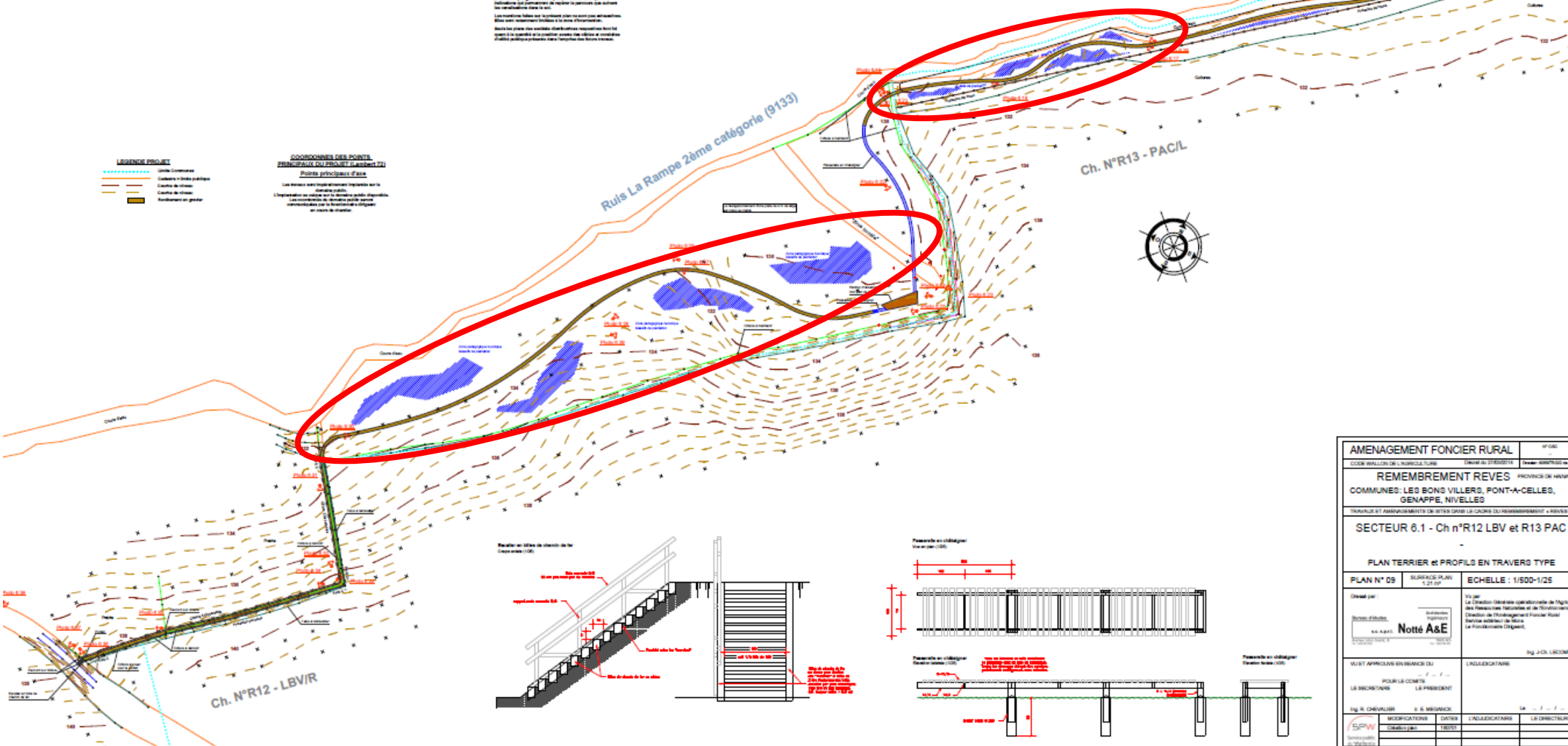
COORDONNÉES DES PONTS PRINCIPAUX DU PROJET (ANNEXE 2)

Points principaux d'axe

Les coordonnées des ponts principaux du projet sont indiquées dans ce tableau.

Les coordonnées des ponts principaux du projet sont indiquées dans ce tableau.

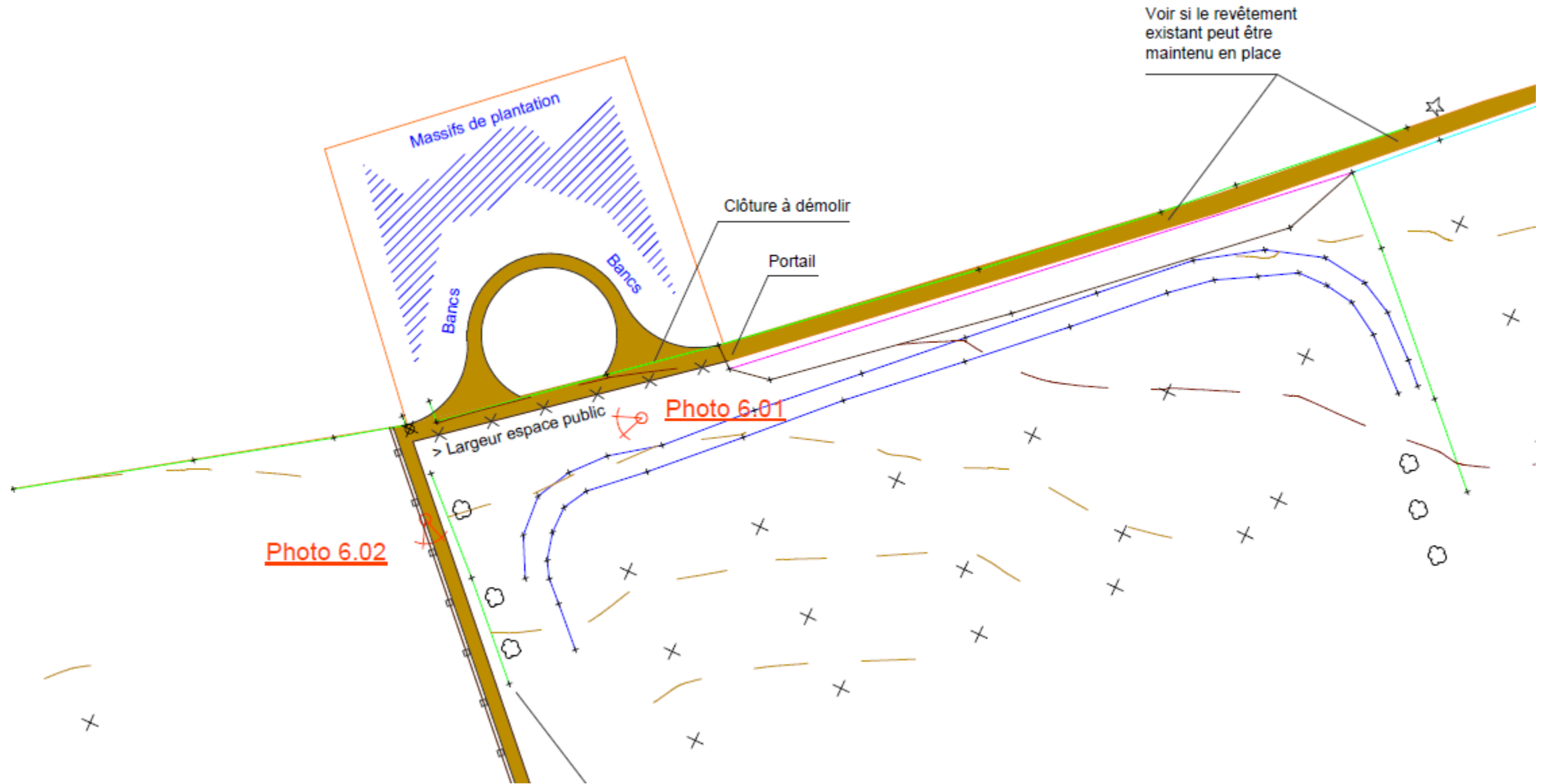
Les coordonnées des ponts principaux du projet sont indiquées dans ce tableau.



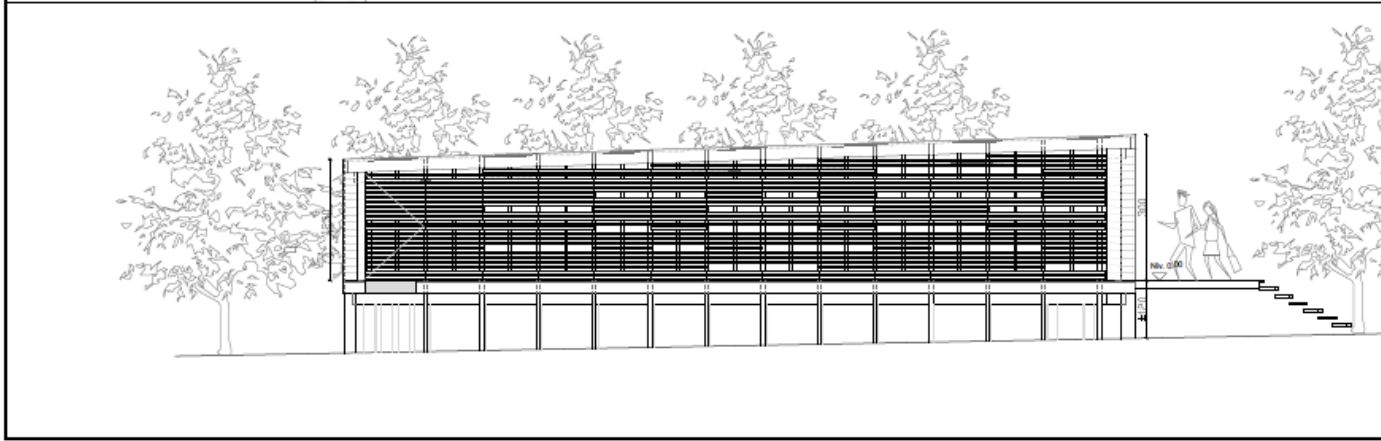
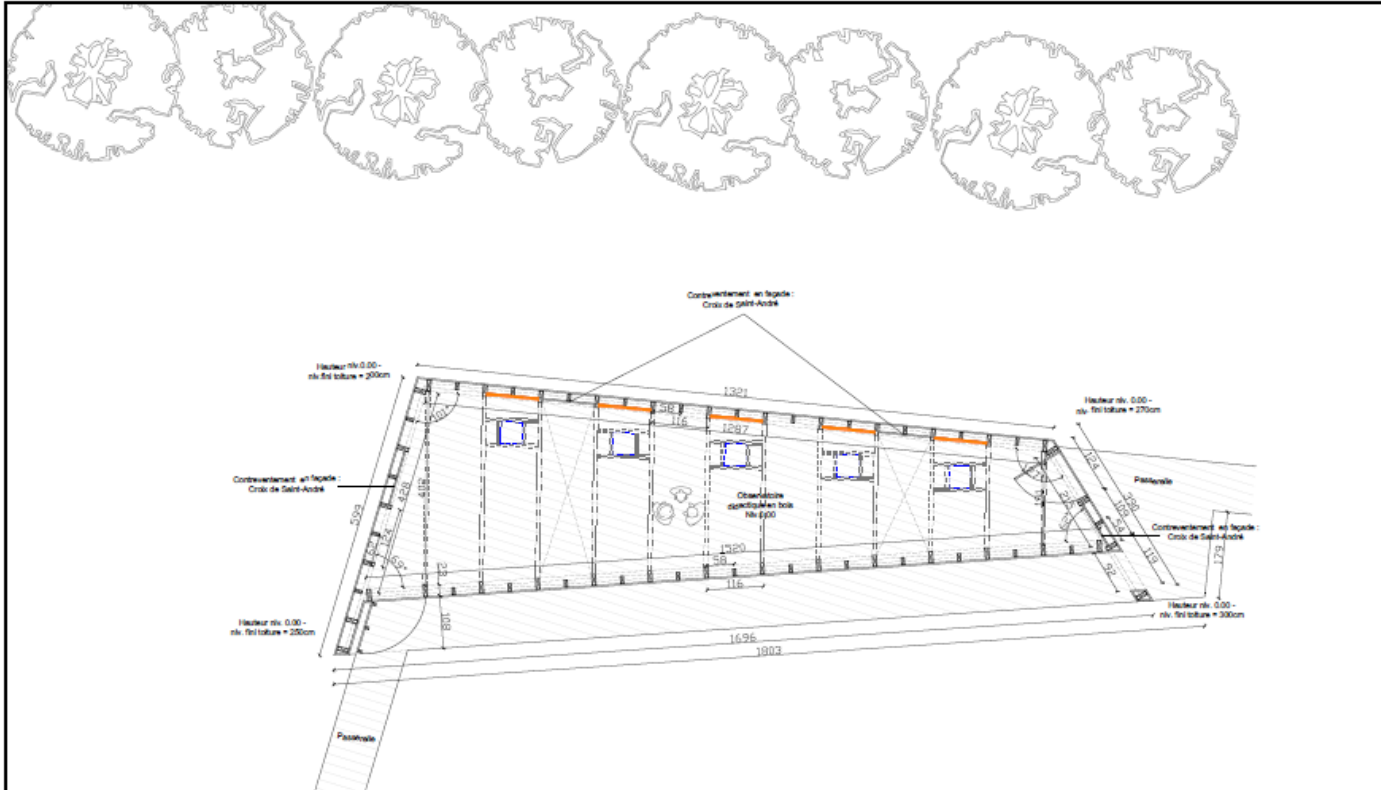
AMENAGEMENT FONCIER RURAL		17/02/2017
COOR. MAIRIE DE L'ARREUILLE	DEPOSE EN 2016/02/01	DEPOSE EN 2016/02/01
REMEMBREMENT REVES		
PROVINCE DE NANTOIS		
COMMUNES: LES BONS VILLERS, PONT-A-CELLES, GENAPPE, NIVELLES		
TRAVAUX ET AMENAGEMENTS DE BONS DANS LE CADRE DU MEMBREMENT « REVES »		
SECTEUR 6.1 - Ch n°R12 LBV et R13 PAC		
PLAN TERRIER et PROFILS EN TRAVERS TYPE		
PLAN N° 05	BARRAGE PLAN 1/25 000	ECHELLE : 1/500-1/25
Dessiné par :	Notte A&E	Ing. J.C. LUCIFRE
VIST APPROUVÉ EN BANCHE DU LE MAIRIE DE L'ARREUILLE		
LE MAIRIE DE L'ARREUILLE		
Ing. R. CHEVALIER	Ing. S. MESSIER	Ing. J.C. LUCIFRE
MODIFICATIONS	DATES	INDICATEURS
SPW	02/02/2017	LA DIRECTEUR
SECRETARIAT		
SPW - DDC3 - Direction de l'aménagement foncier rural		



Fiches projets n°7 : Valoriser les zones naturelles en créant un maillage écologique



Fiches projets n°7 : Valoriser les zones naturelles en créant un maillage écologique



- Bardage en bois sur les trois faces latérales et bardage ajouré sur la face avant.
- Revêtement de sol en planches de bois.
- Revêtement de toiture en planches de bois recouvertes d'EPDM.

- Panneau didactique
- Table amovible
- Lumière naturelle

AMENAGEMENT FONCIER RURAL		N° CSC	
CODE WALLON DE L'AGRICULTURE		Décret du 27/03/2014	
REMEMBREMENT REVES		PROVINCE DE HAINAUT	
COMMUNES: LES BONS VILLERS, PONT-A-CELLES, GENAPPE, NIVELLES			
TRAVAUX ET AMENAGEMENTS DE SITES DANS LE CADRE DU REMEMBREMENT « REVES »			
Observatoire en bois			
- Élévation et vue en plan			
PLAN N° 18	SURFACE PLAN 0,42 m²	ECHELLE : 1/50	
Dressé par : Bureau d'études s.c. s.p.r.l. Notté A&E <small>Architectes ingénieurs</small> Avenue Léon Escuyer, 6 13000 JONIN Tél. 043 33 00 00		Vu par : La Direction Générale opérationnelle de l'Agriculture des Ressources Naturelles et de l'Environnement Direction de l'Aménagement Foncier Rural Service extérieur de Mons Le Fonctionnaire Dirigeant, Ing. J.-Ch. LECOMTE	
VU ET APPROUVE EN SEANCE DU POUR LE COMITE LE SECRETAIRE LE PRESIDENT Ing. R. CHEVALIER M. E. MEGANCK		L'ADJUDICATAIRE Le ... / ... / ... LE DIRECTEUR	
MODIFICATIONS Création plan 150608 Règlementation passage secret 150629		DATES L'ADJUDICATAIRE LE DIRECTEUR	
SECRETARIAT SPW - DGO3 - Direction de l'Aménagement foncier rural Boulevard Winston CHURCHILL, 26, 7000 - Mons Tél. 06540.01.10 - Fax. 06540.01.11			